

产品特点

- 管路式减压器
- 母体和上盖黄铜电镀, 适用于6.0级非腐蚀性气体和混合气体
- 母体和上盖316L, 适用于腐蚀性气体
- 多种母体孔位设计, 适用于多种进出气结构
- 稳定的出气压力
- 手轮调节, 精确控制压力
- 一体式阀芯设计, 内置过滤网
- 适用于氧气



产品应用

- 组件试验
- 校准系统
- 实验室压力控制
- 高压取样系统
- 维护和测试设备

VSR-1EL

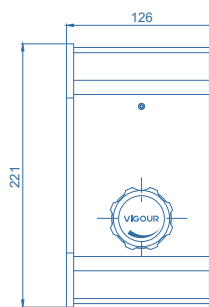
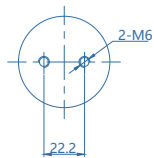
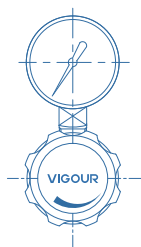
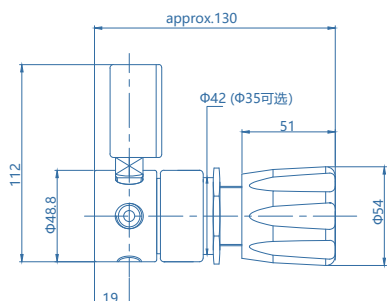


VSR-1ELP

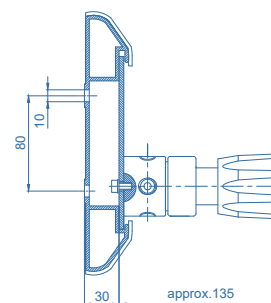


安装面板
型号: VSR-T-BPB

产品尺寸



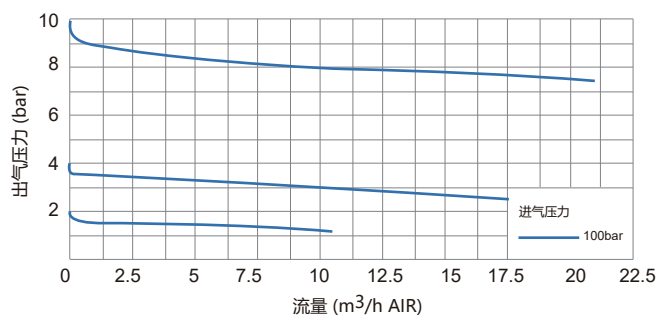
面板安装



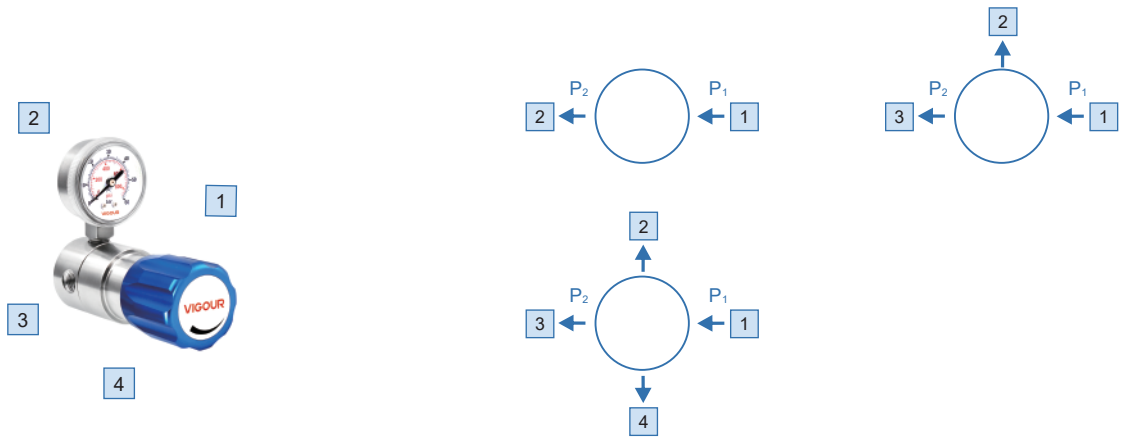
技术参数

类型:	单级式减压
进气压力 P1:	最大 100bar
出气压力 P2:	VAC/2/4/8/10/20 bar
材质	
减压器母体/安全阀:	详见订购参数
阀座:	PCTFE
膜片:	Hastelloy® C276
过滤网:	SS 316L
进/出气连接:	1/4" NPT(F)
温度适用:	-30°C to +74°C
泄漏率(外部):	1x10 ⁻⁸ mbar l/s He
(内部):	1x10 ⁻⁶ mbar l/s He
流量参数:	Cv=0.15
重量:	1.04kg

流量参数



订购参数



进/出气连接

F4: 1/4" NPT(F)	02: 1/8" 卡套接头	8M: 8mm卡套接头	B: 堵头
M4: 1/4" NPT(M)	04: 1/4" 卡套接头	TW6M: 6mm焊接接管	
F6: 3/8" NPT(F)	06: 3/8" 卡套接头	TW8M: 8mm焊接接管	
M6: 3/8" NPT(M)	6M: 6mm卡套接头	P: 压力表(Psig/bar)	

* 其他连接标准, 请咨询经销商.

接口形式选择

VSR - 1EL - S - 100 - 20 - 1 - 2 - 3 - 4 - N2

类型

L: 管路式
LP: 面板安装

母体材质

S: 316L
C: 黄铜电镀

进气压力 P₁

40: 40 bar
100: 100 bar

出气压力 P₂

2: to 2 bar
4: to 4 bar
8: to 8 bar
10: to 10 bar
20: to 20 bar
V2: -1bar to 2bar
V4: -1bar to 4bar
V10: -1bar to 10bar
V20: -1bar to 20bar

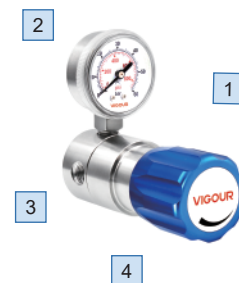
气体类型

请标注使用气体类型

订购举例

举例: VSR - 1EL - C - 100 - 20 - F4 - P - F4 - B - O₂

1 2 3 4



* 混合气体, 订购时请注明钢瓶连接标准和螺纹规格.

