

# VIGOUR 皓固

INTEGRATED GAS SYSTEM

集成式供气系统

Gas  
Control  
Solutions



VIGS  
VHPS  
VUPS  
VGDS

Elgiloy® is registered trademark of Elgiloy Specialty Metals.  
Hastelloy® is registered trademark of Haynes International, Inc.  
Viton® and Kalrez® are registered trademarks of Dupont.  
VespeI® is registered trademark of Dupont Specialty Metals.

**减压器 | P2**

VIR Series p2

**隔膜阀 | P3**

VID Series p3

**计量阀 | P4**

VIM Series p4

**单向阀 | P5~6**

VICV1 Series p5  
VIMCV Series p6

**C-seal 基座 | P7~11**

VIB Series p7~11

**C-seal 垫片 | P12**

VIG Series p12

**W-seal 基座 | P13~15**

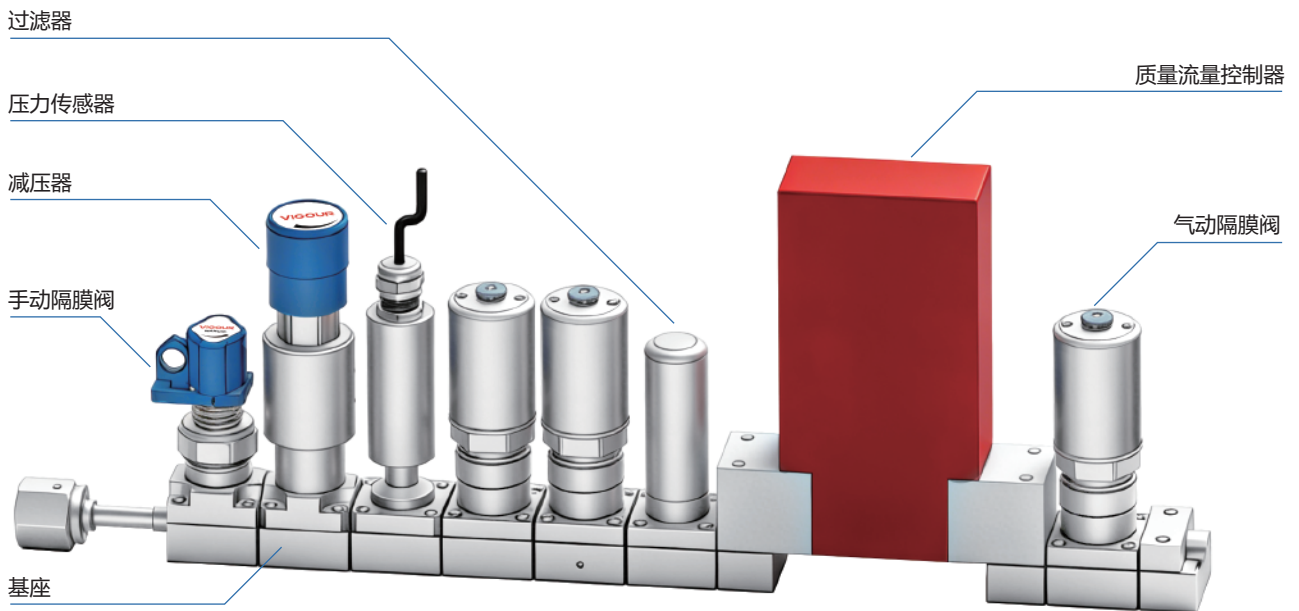
VIB Series p13~15

**W-seal 垫片 | P16**

VIG Series p16

## 产品特点

- 适用于半导体行业的气体控制
- 模块化设计
- 所有组件均按照SEMI标准进行表面安装
- 尺寸约为传统面板的1/3
- SEMI标准材料，电抛光工艺和轨道焊接
- C型密封和W型密封可选
- 洁净室真空双袋装
- 所有产品除“支架”外全部按照VS001A工艺规范生产



## 技术参数

工艺规范:	超高纯度气体
表面光洁度:	Max. 5 $\mu\text{in. Ra}$
母体:	316L VIM-VAR

## IGS系统 减压器 —— VIR 系列

### 产品特点

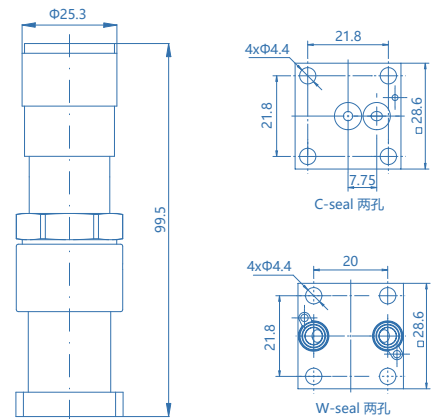
- 硬密封结构
- C型密封和W型密封可选
- 表面光洁度: Max. 5µin. Ra
- 材质: 316L VIM-VAR
- 100%氦泄漏测试



### 技术参数

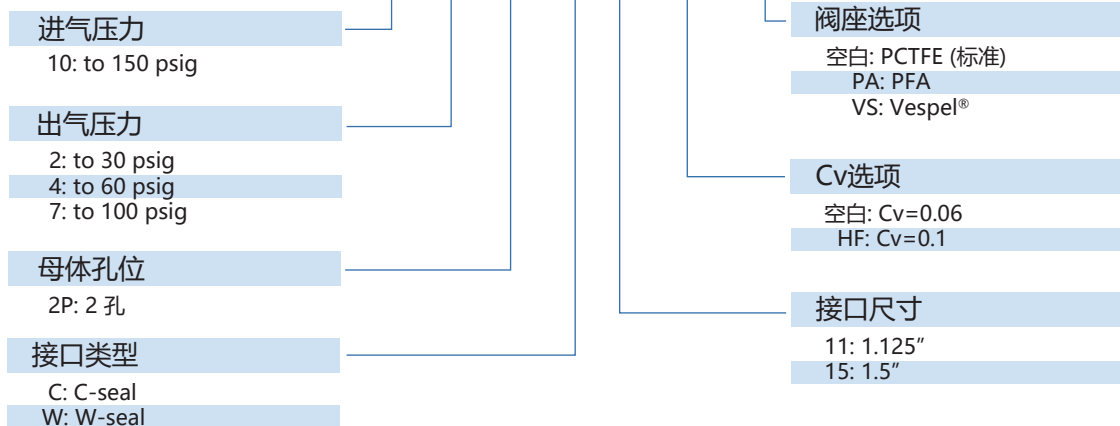
最大工作压力:	150 psig
最大工作温度:	-40°F ~ 140°F (-40°C ~ 60°C)
出气压力:	0~100 psig
表面光洁度:	Max. 5 µin. Ra
材质	
母体:	316L VIM-VAR
阀座:	PCTFE (PFA / Vespel® 可选)
膜片:	Hastelloy® C276
泄漏率: (外部)	1x10 <sup>-9</sup> mbar l/s He
(内部)	1x10 <sup>-8</sup> mbar l/s He
流量参数:	Cv=0.06 Cv=0.1(可选)

### 尺寸 (mm)



### 订购参数

**VIR - 10 - 2 - 2P - C 11 - HF - VS**



## IGS系统 隔膜阀 —— VID 系列

### 产品特点

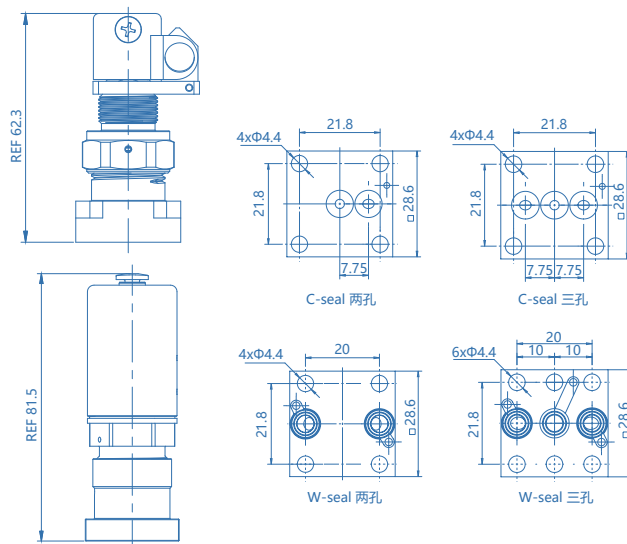
- C型密封和W型密封可选
- 内部无死角
- 浸润表面EP处理
- 表面光洁度: Max. 5µin. Ra.
- 材质: 316L VIM-VAR
- 100%氦泄漏测试



### 技术参数

最大工作压力:	150 psig
最大工作温度:	PCTFE 14°F~176°F(-10°C~80°C) PFA 14°F~302°F(-10°C~150°C)
表面光洁度:	Max. 5 µin. Ra
材质	
母体:	316L VIM-VAR
阀座:	PCTFE (PFA / Vespel® 可选)
膜片:	Elgiloy®
泄漏率: (外部)	1x10 <sup>-9</sup> mbar l/s He
(内部)	1x10 <sup>-9</sup> mbar l/s He
流量参数:	Cv=0.1

### 尺寸 (mm)



### 订购参数

**VID - M - 2P - C 11 - VS**

#### 驱动方式

M: 手动型  
PC: 气动型 (常闭)

#### 阀座选项

空白: PCTFE (标准)  
PA: PFA  
VS: Vespel®

#### 接口尺寸

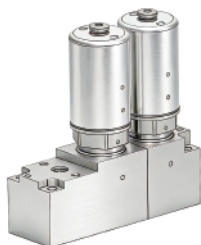
11: 1.125"  
15: 1.5"

#### 母体孔位

2P: 2 孔  
3P: 3 孔

#### 接口类型

C: C-seal  
W: W-seal



个性化定制 Block 阀组  
根据客户需求设计制作

## IGS系统 计量阀 —— VIM 系列

### 产品特点

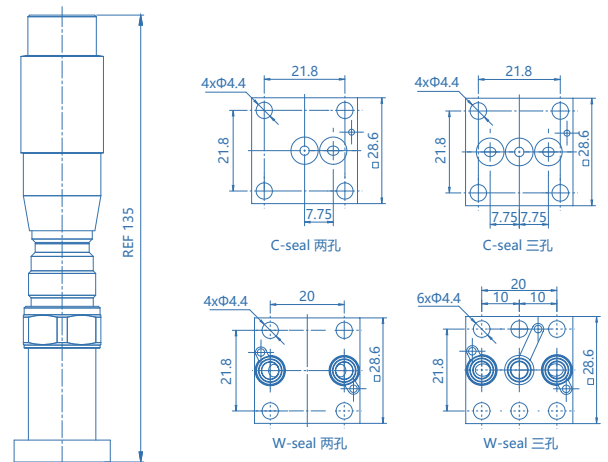
- C型密封和W型密封可选
- 浸润表面EP处理
- 表面光洁度: Max. 5µin. Ra.
- 材质: 316L VIM-VAR
- 100%氦泄漏测试



### 技术参数

最大工作压力:	150 psig
最大工作温度:	14°F ~ 302°F (-10°C ~ 150°C)
孔径:	Φ1.0 (Φ2.5 可选)
材质:	
母体:	316L VIM-VAR
膜片:	Elgiloy®
泄漏率: (外部)	1x10 <sup>-9</sup> mbar l/s He
(内部)	定格在Cv值的1%以下
流量参数:	Cv=0.03 (Φ1.0) Cv=0.065 (Φ2.5)

### 尺寸 (mm)



### 订购参数

VIM - A - 2P - C 11

#### 流量参数

A: Cv=0.065  
B: Cv=0.03

#### 母体孔位

2P: 2 孔  
3P: 3 孔

#### 接口尺寸

11: 1.125"  
15: 1.5"

#### 接口类型

C: C-seal  
W: W-seal

## IGS系统 单向阀 —— VICV1 系列

### 产品特点

- C型密封和W型密封可选
- 浸润表面EP处理
- 表面光洁度: Max. 5 $\mu$ m. Ra.
- 材质: 316L VIM-VAR
- 100%氦泄漏测试

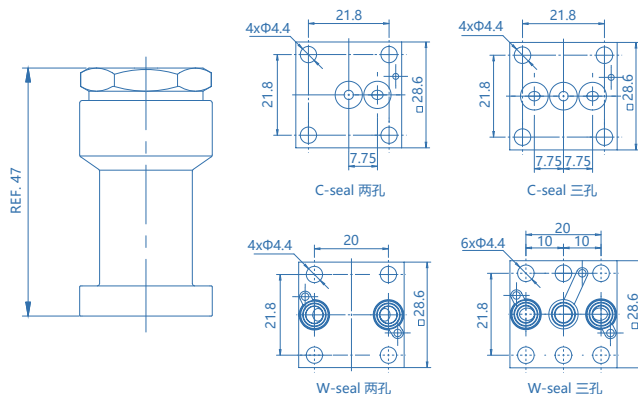


### 技术参数

最大工作压力:	150 psig
最大工作温度:	14°F ~ 176°F (-10°C ~ 80°C)
表面光洁度:	Max. 5 $\mu$ m. Ra
开启压力:	≤ 2 psig
再封闭压力:	≤ 5 psig (背压)
材质	
母体:	316L VIM-VAR
泄漏率: (外部)	1x10 <sup>-9</sup> mbar l/s He
(内部)	4x10 <sup>-9</sup> mbar l/s He
流量参数	Cv=0.2

\*首次使用或长期静置未被开启, 其初始开启压力可能要高于设定的开启压力。

### 尺寸 (mm)



### 订购参数

VICV1 - 2P - C 11 - FF

#### 母体孔位

2P: 2 port  
3P: 3 port

#### 接口类型

C: C-seal  
W: W-seal

#### 密封材质

空白: FKM (standard)  
FF: FFKM  
E: EPDM

#### 接口尺寸

11: 1.125"  
15: 1.5"

## IGS系统 基块式单向阀 —— VIMCV 系列



### 产品特点

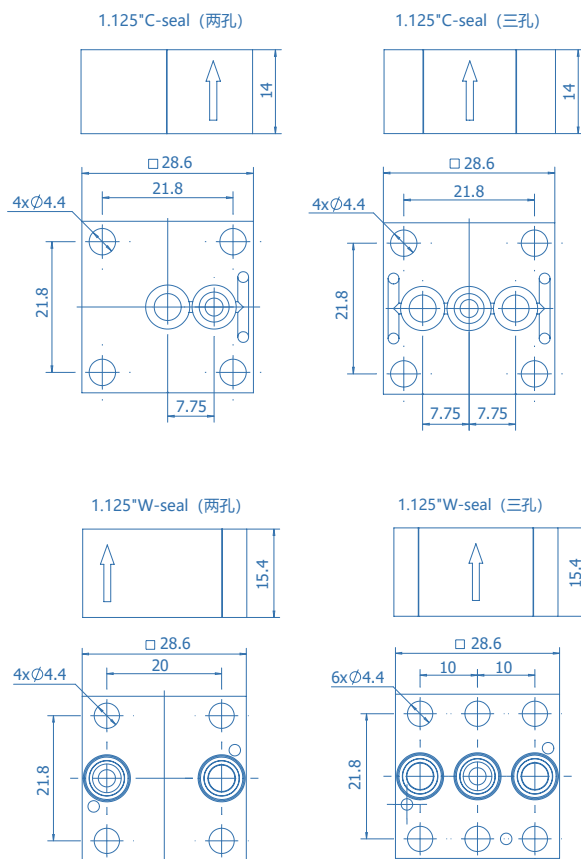
- C型密封和W型密封可选
- 结构紧凑、叠加使用
- 浸润表面EP处理
- 表面光洁度: Max. 5µin. Ra.
- 材质: 316L VIM-VAR
- 100%氦泄漏测试

### 技术参数

最大工作压力:	150 psig
最大工作温度:	14°F~176°F (-10°C~80°C)
表面光洁度:	Max. 5µin. Ra
开启压力:	≤2 psig
再封闭压力:	≤5 psig (背压)
材质	
母体:	316L VIM-VAR
泄漏率: (外部)	1x10 <sup>-9</sup> mbar l/s He
流量参数	Cv=0.2

\*首次使用或长期静置未被开启, 其初始开启压力可能要高于设定的开启压力; 原则上此单向阀仅限于普通大气环境下使用, 不可在真空环境中使用。

### 尺寸 (mm)



### 订购参数

VIMCV - 3P - C 11 - FF

母体孔位

2P: 2 port  
3P: 3 port

接口类型

C: C-seal  
W: W-seal

密封材质

空白: FKM (standard)  
FF: FFKM  
E: EPDM

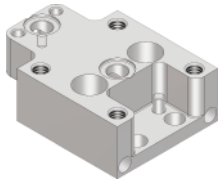
接口尺寸

11: 1.125"  
15: 1.5"

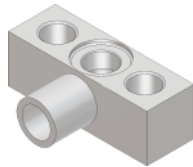
## IGS系统 基座 —— VIB 系列 (C-seal)

### 产品特点

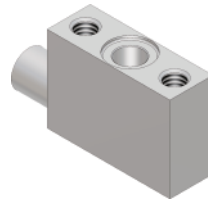
- C型密封
- 非固定安装, 保证密封效果
- 浸润表面EP处理
- 表面光洁度: Max. 5 $\mu$ m. Ra
- 材质: 316L VIM-VAR



基础基座



凸缘基座



复合基座



托架

### 订购参数

VIB11 - C - 32205

接口尺寸

11: 1.125"

15: 1.5"

接口类型

C: C-seal

零件编号

32205

32206

32208

32209

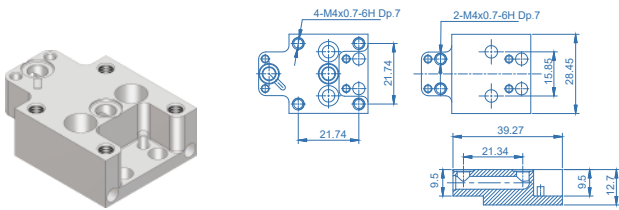
32210

.....

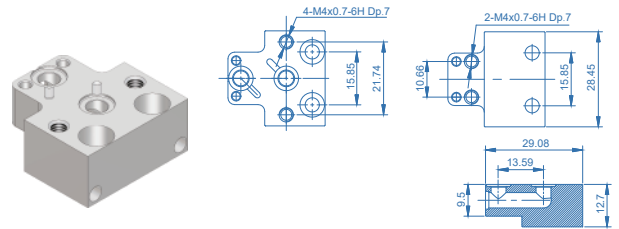
\*其他型号请咨询厂家, 请参考详细尺寸图。

IGS系统 基座 ——  
VIB 系列 (C-seal)

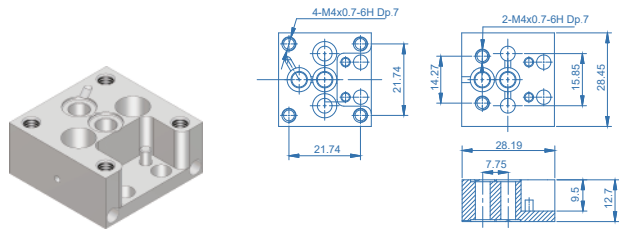
尺寸 (mm)



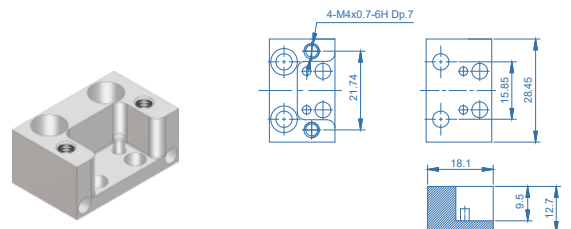
32205



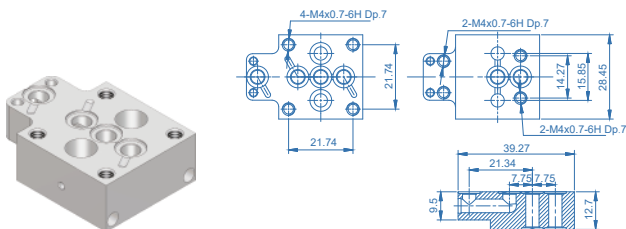
32213



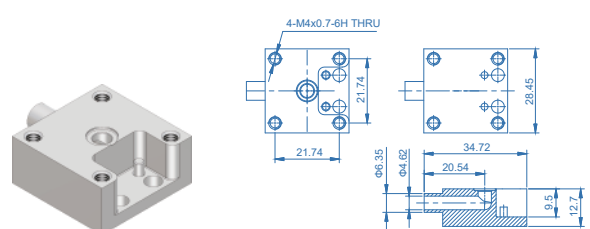
32206



32214



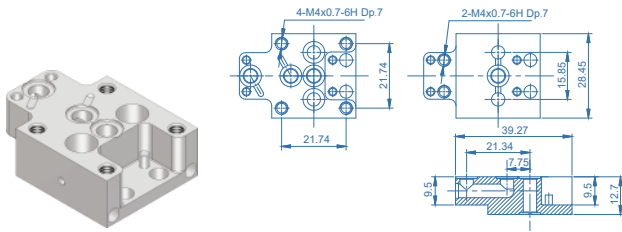
32208



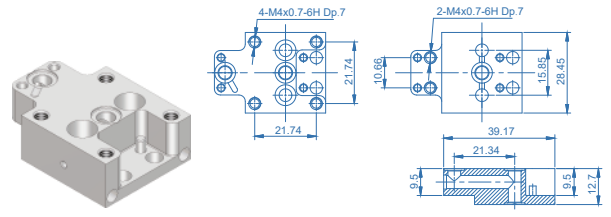
34476

## IGS系统 基座 —— VIB 系列 (C-seal)

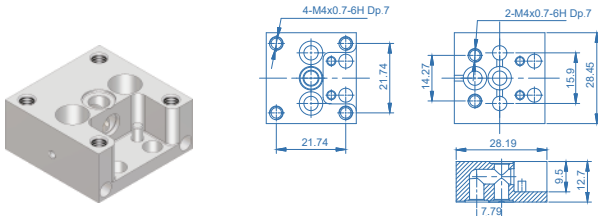
### 尺寸 (mm)



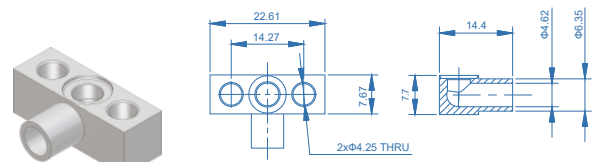
32209



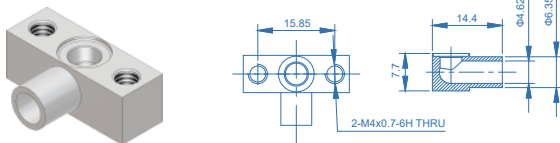
32212



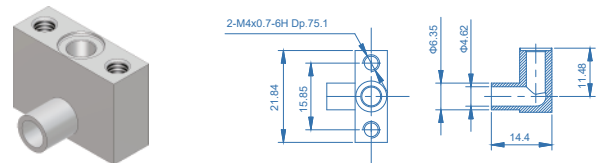
32210



32215



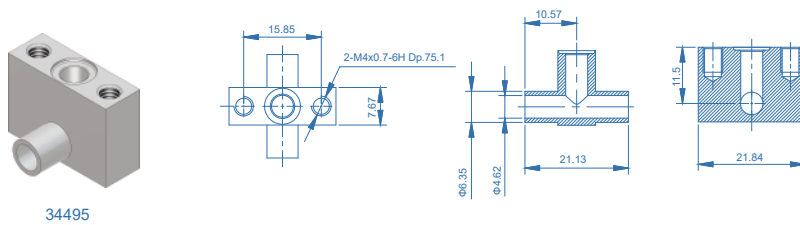
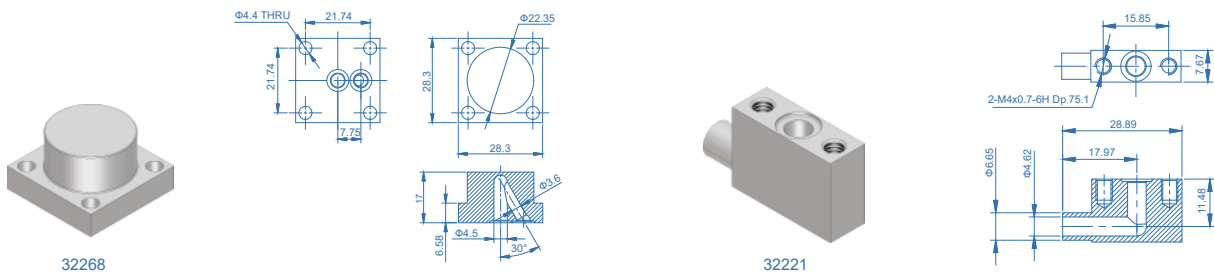
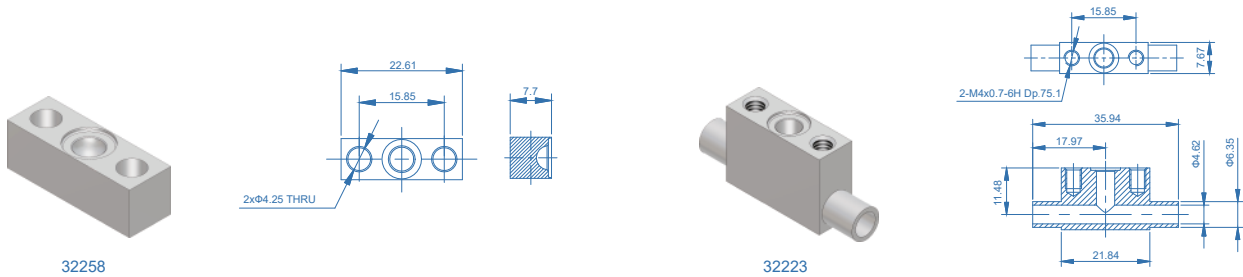
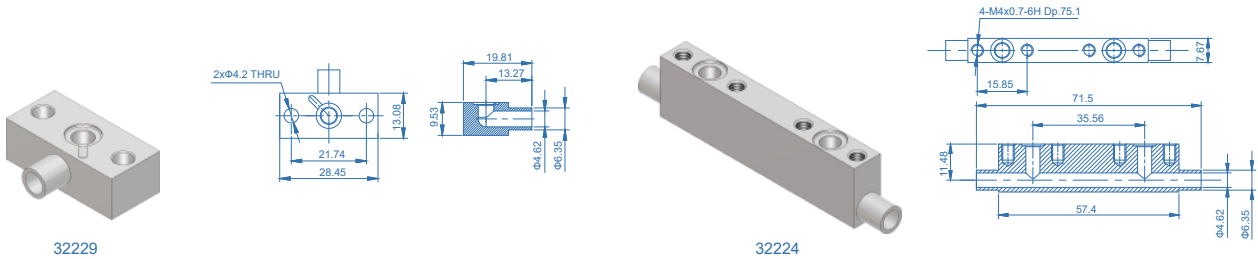
32218



32255

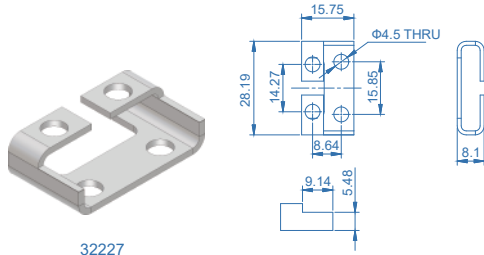
# IGS系统 基座 —— VIB 系列 (C-seal)

## 尺寸 (mm)

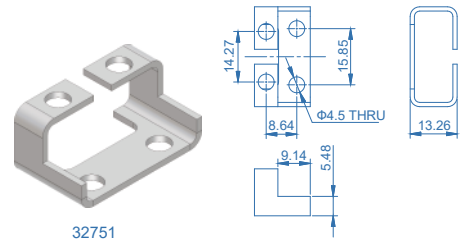


## IGS系统 支架 —— VIB 系列 (C-seal)

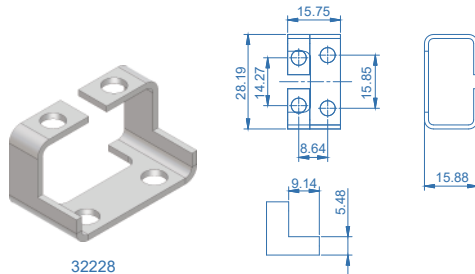
### 尺寸 (mm)



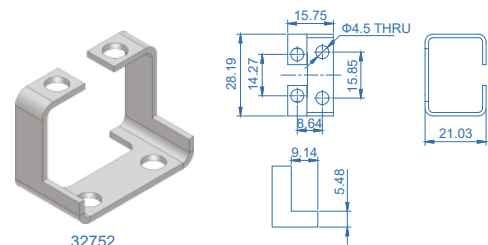
32227



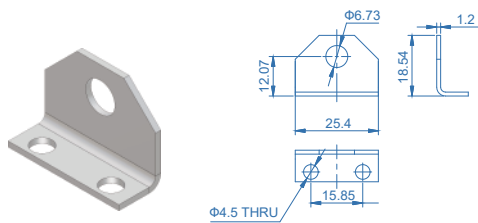
32751



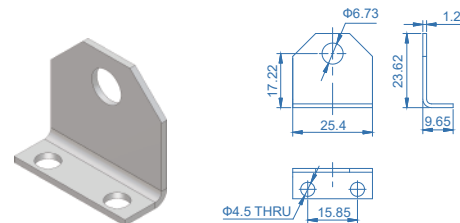
32228



32752



32245



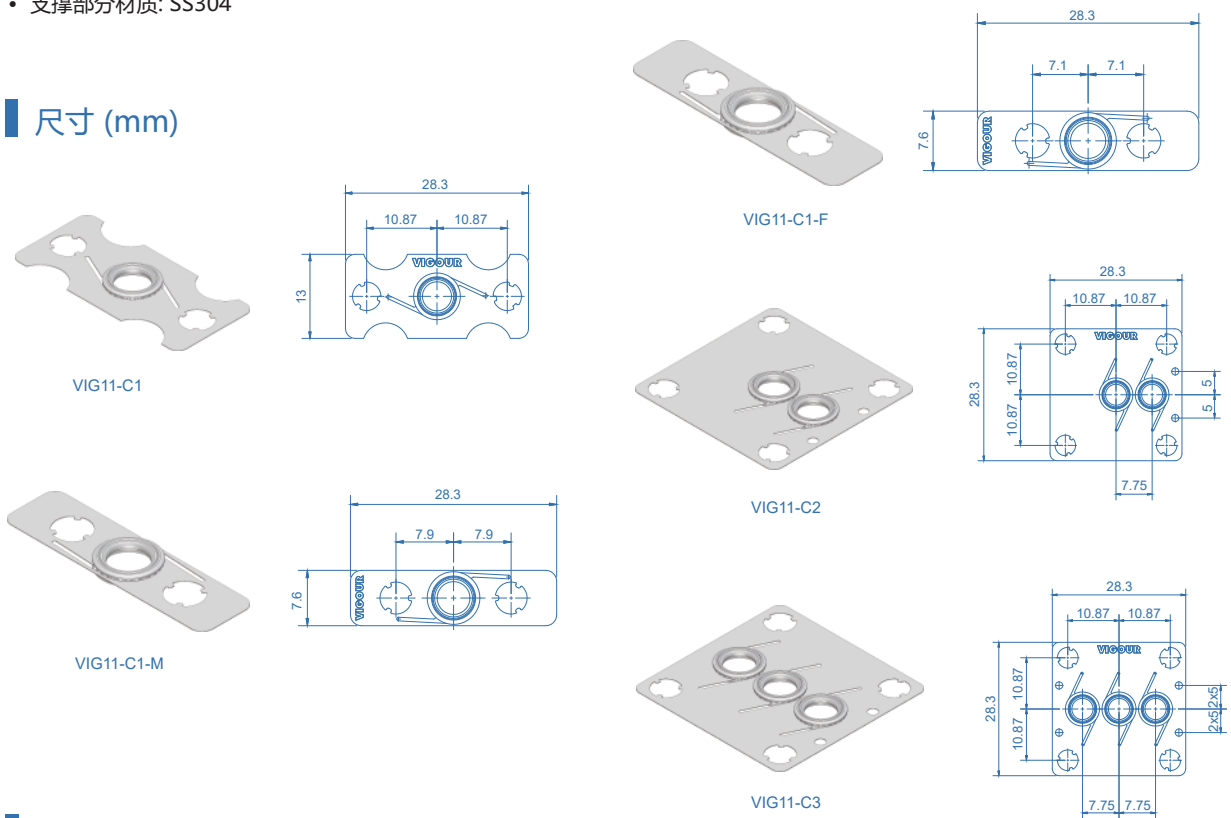
32778

## IGS系统 垫片 —— VIG 系列 (C-seal)

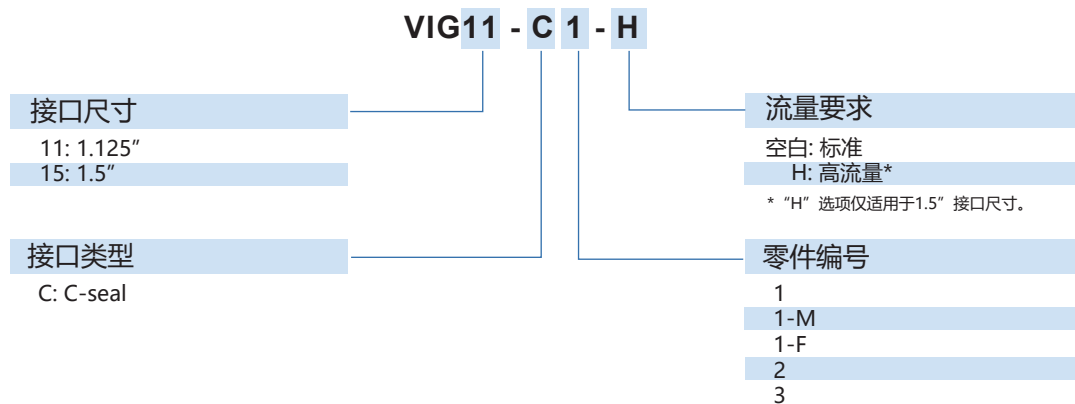
### 产品特点

- C型密封
- 密封面不受外力影响
- 表面光洁度: Max. 5 $\mu$ m. Ra
- 密封垫片材质: 316L VIM-VAR
- 支撑部分材质: SS304

### 尺寸 (mm)



### 订购参数



## IGS系统 基座 —— VIB 系列 (W-seal)

### 产品特点

- W型密封
- 非固定安装，保证密封效果
- 浸润表面EP处理
- 表面光洁度: Max. 5 $\mu$ m. Ra
- 材质: 316L VIM-VAR



标准基块



1路旁通基块



堵头



过度基块



2路旁通基块



末端基块

### 订购参数

VIB11 - W - 02001

接口尺寸

11: 1.125"  
15: 1.5"

接口类型

W: W-seal

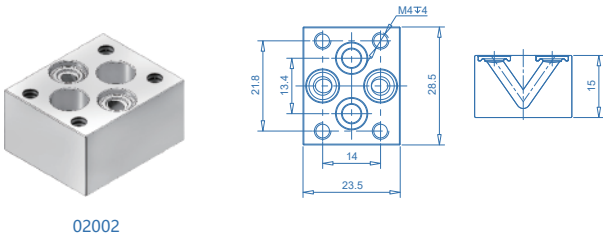
零件编号

02001  
02002  
02003  
01001  
04001  
.....

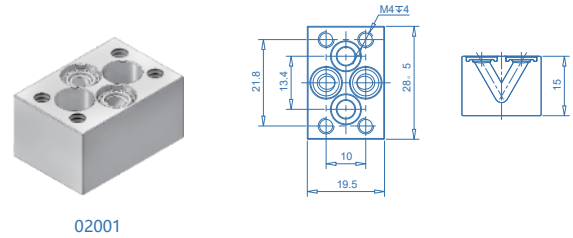
\*其他型号请咨询厂家，请参考详细尺寸图。

IGS系统 基座 ——  
VIB 系列 (W-seal)

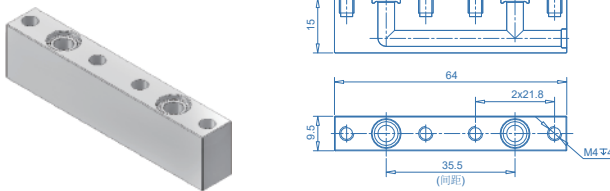
尺寸 (mm)



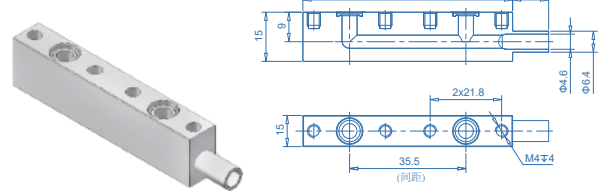
02002



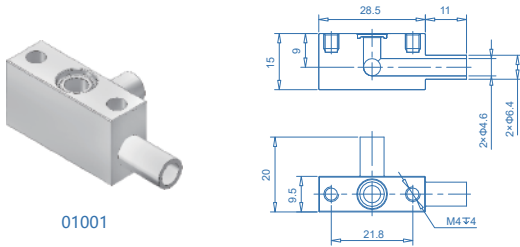
02001



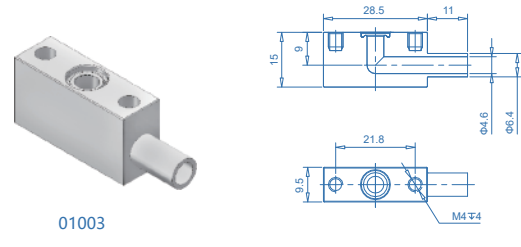
间距35.5mm: 02003  
间距30mm: 02004



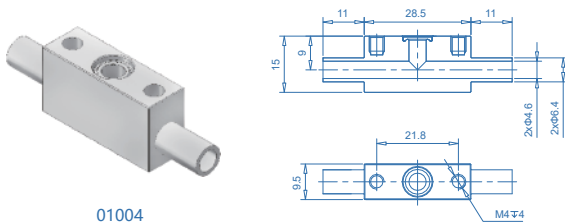
间距35.5mm: 02005  
间距30mm: 02006



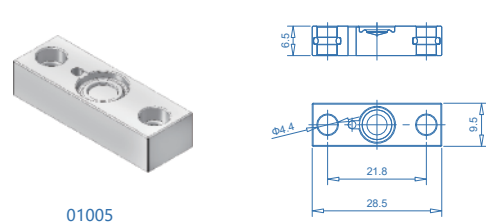
01001



01003



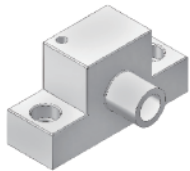
01004



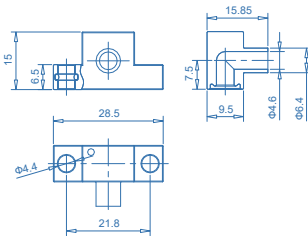
01005

## IGS系统 基座 —— VIB 系列 (W-seal)

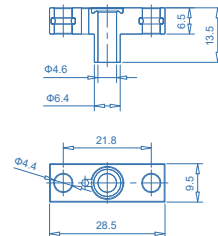
### 尺寸 (mm)



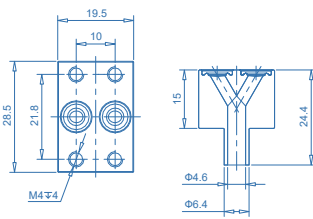
01006



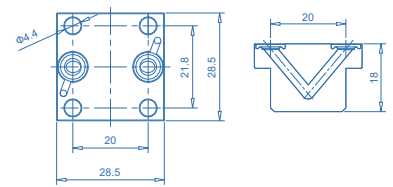
01007



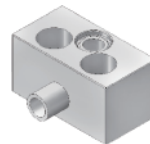
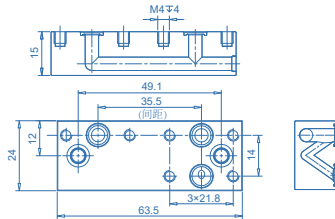
02010



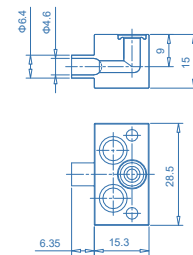
02011



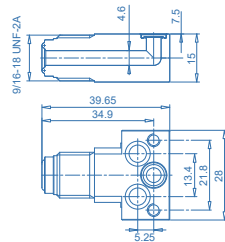
间距35.5mm: 03001  
间距30mm: 03002



01008



01009



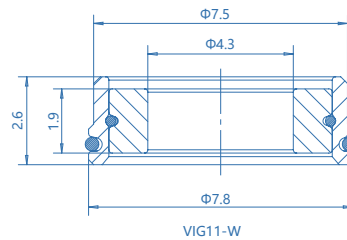
## IGS系统 垫片 —— VIG 系列 (W-seal)

### 产品特点

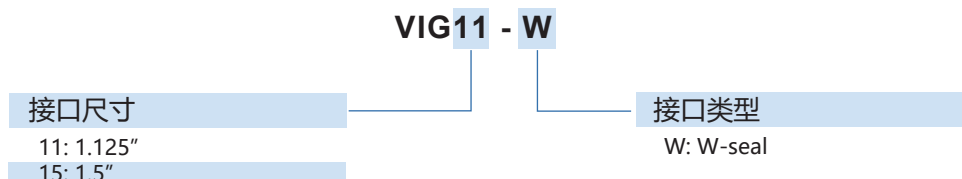
- W型密封
- 密封面不受外力影响
- 表面光洁度: Max. 5 $\mu$ m. Ra
- 密封垫片材质: 316L VIM-VAR
- 支撑部分材质: SS304



### 尺寸 (mm)



### 订购参数



# VIGOUR 皓固

[www.vigourco.com](http://www.vigourco.com)

地址：上海市松江区北松公路5355弄26#2层  
电话：(86) 021-6760 1819  
邮箱：info@vigourco.com



扫码获取产品电子目录!

关注我们，获取更多VIGOUR资讯!

