

产品特点

- 测微计式手柄，能进行精确的，可重复的流量设定。
- 测微计手柄以 0.001 in. (0.025 mm) 增量测量阀杆位置。
- 工作压力可达 700 psig (48.2 bar)
- 温度高达 315°C (600°F)
- 316不锈钢结构
- 产品制造符合 VS001B 工艺规范（详见附件）
- 用计量阀杆头 Cv=0.019
- 用调节阀杆头 Cv=0.30

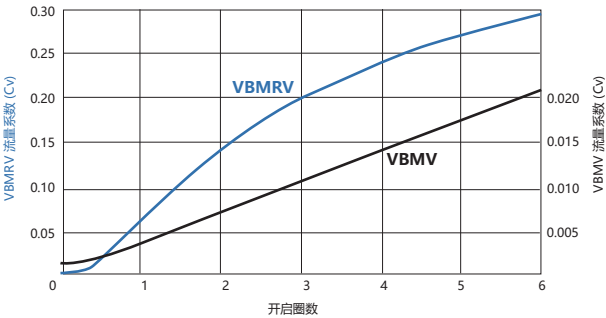
技术参数

阀体对波纹管密封	阀杆头	阀杆锥度	Cv	内部容积 in.3 (cm3)	系列
垫片	计量	3°	0.019	0.07 (1.1)	VBMV
	调节	20°	0.3	0.11 (1.6)	VBMRV



开启圈数与流量系数关系图

20°C (70°F) 时的流量数据

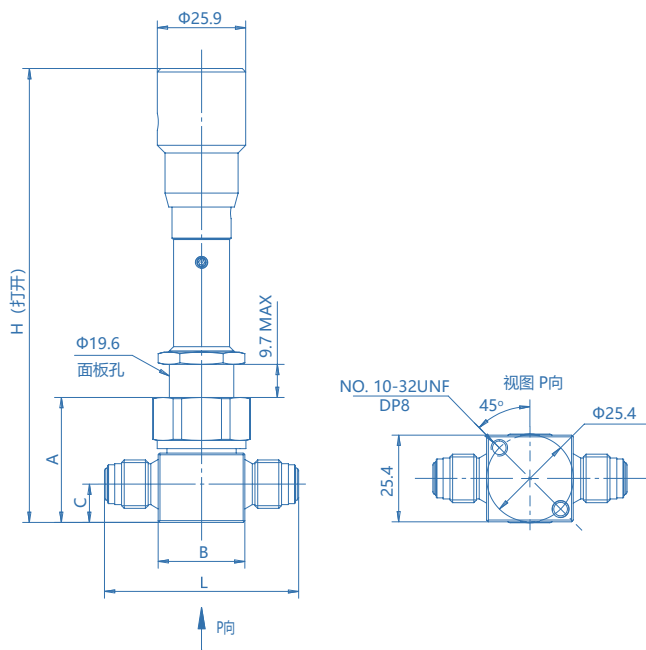


压力——温度额定值

材料	316 SS
系列	VBMV / VBMRV
温度, °C(°F)	工作压力, psig (bar)
-28 (-20) 至 37 (100)	700 (48.2)
93 (200)	610 (42.0)
148 (300)	530 (36.5)
204 (400)	450 (31.0)
260 (500)	375 (25.8)
315 (600)	300 (20.6)



产品尺寸 (mm)



订购参数

端口连接		系列	订购编号	尺寸, (mm)					
类型	进/出气			孔径	H	A	C	B	L
卡套接头	1/4"	VBMV	SS-VBMV-04-04	1.4	133	36.8	14.2	26.9	62.5
		VBMRV	SS-VBMRV-04-04	4.2	133				
	6mm	VBMV	SS-VBMV-6M-6M	1.4	133	36.8			
		VBMRV	SS-VBMRV-6M-6M	4.2	133				
焊接接管	3/8"	VBMV	SS-VBMV-TW6-TW6	1.4	133	36.8	14.2	25.4	42.7
		VBMRV	SS-VBMRV-TW6-TW6	4.2					
VFS外螺纹	1/4"	VBMV	SS-VBMV-MV4-MV4	1.4	133	36.8	11.2	25.4	56.9
		VBMRV	SS-VBMRV-MV4-MV4	4.2	133				

